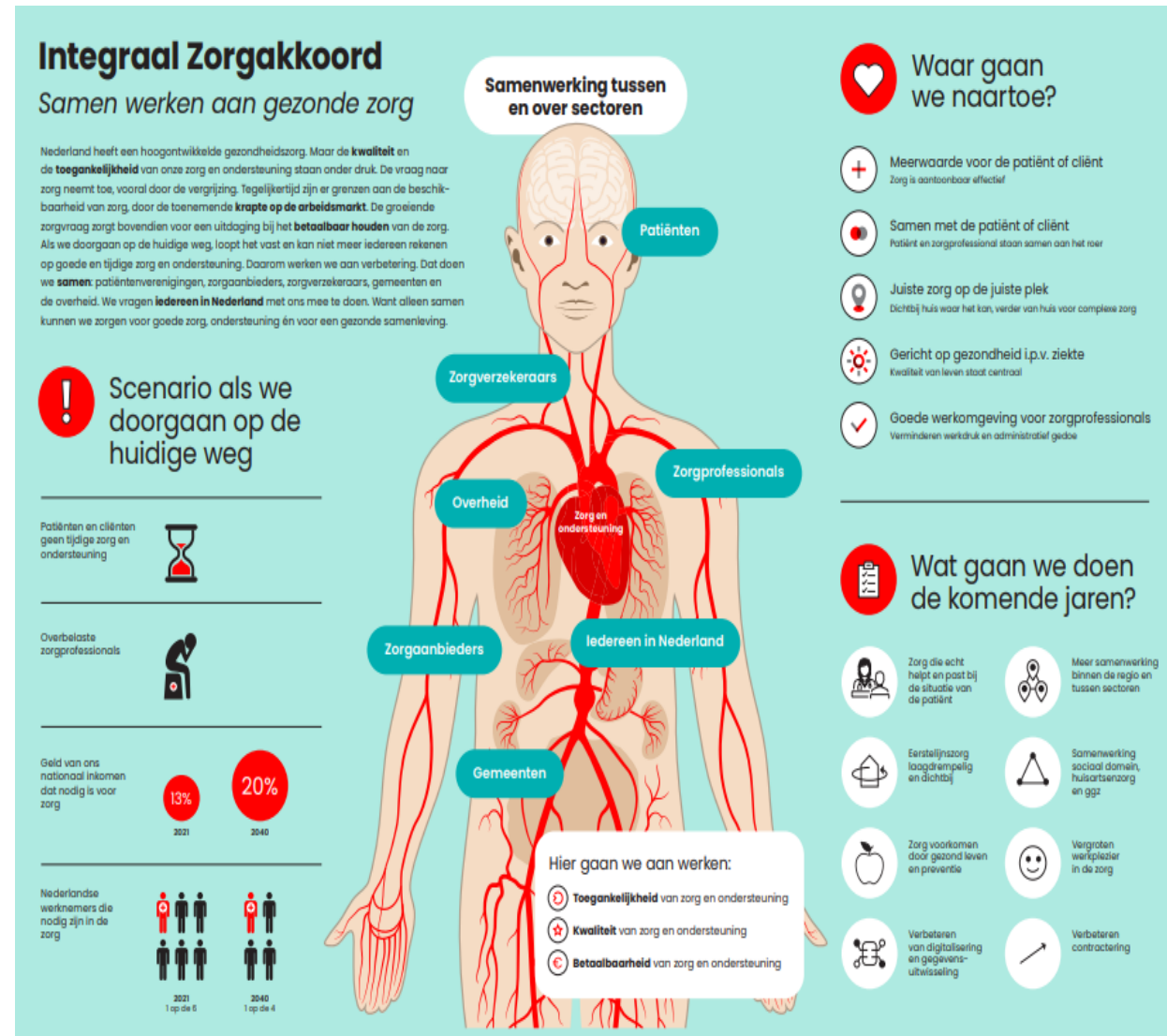


Verandering in de zorg Toekomst diëtetiek

Integraal Zorgakkoord (IZA)

- Veranderingen in de gezondheidszorg zijn in 2022 vastgelegd in het Integraal Zorgakkoord (IZA)
- Kernpunt: tekort is aan zorgmedewerkers, terwijl er meer zorg nodig is
- Samenwerken om goede zorg beschikbaar en **betaalbaar** te houden -> samenwerking met andere paramedici. Ook met sociaal domein
- Passende zorg
- Efficiënter werken -> digitalisering en gegevensuitwisseling
 - Hybride diëtbehandeling
 - Diëtistische dossiervoering 2023
 - ICF-diëtetiek 2023
 - CH-diëtetiek 2023



Integraal Zorgakkoord (IZA)

digitalisering en gegevens uitwisseling

- Gegevensuitwisseling is essentieel om de doelen in het Integraal Zorgakkoord te halen.
- Elektronische gegevensuitwisseling is de standaard in de zorg. Alle inwoners van Nederland hebben in 2025 digitaal toegang tot hun eigen zorggegevens via een Persoonlijke gezondheidsomgeving.
- Privacy en gegevensbescherming.
- Passende zorg is ook steeds vaker hybride zorg: een mix van digitaal en fysiek. Uitgangspunten hierbij zijn: zelf als het kan, thuis als het kan en digitaal als het kan.

Beroepsprofiel 2023

- <https://nvdietist.nl/informatie/beroepsprofiel/>

Efficiënter werken -> betere verslaglegging

Diëtistische dossiervoering 2023

- Sinds 1985 werken diëtisten in Nederland volgens de stappen van het methodisch handelen vanuit de leidraad 'het Probleem geOriënteerd Registreren' (POR). Deze POR was voor het laatst in 1998 herzien. De NVD heeft nu de NVD-richtlijn Diëtistische dossiervoering 2023 ontwikkeld, die de POR vervangt.

ICF-diëtetiek 2023

- ICF staat voor International Classification of Functioning, Disability and Health. Voor de diëtetiek is een afgeleide versie van de ICF ontwikkeld, te weten de ICF-diëtetiek 2023. De codes en de bijbehorende terminologie uit de ICF-diëtetiek zijn belangrijk bij het vastleggen van de diëtistische diagnose, behandeling en evaluatie. De ICF-diëtetiek vervangt de CMT-diëtetiek 2013. CMT-diëtetiek staat voor Classificatie Medische Termen diëtetiek. De CMT-diëtetiek is nu nog in gebruik voor de codering van verwijzdiagnoses maar wordt niet meer onderhouden.

CH-diëtetiek 2023

- CH-diëtetiek staat voor Classificatie Hulpmiddelen voor de diëtetiek. CH-diëtetiek 2023 vervangt de CH-diëtetiek 2017. De CH-diëtetiek bevat hulpmiddelen die de cliënt zelf gebruikt en hulpmiddelen die de diëtist gebruikt in het kader van het diëtistisch zorgproces (DZP).

Efficiënter werken

- Hybride dieetbehandeling

Software

- Intramed
 - Is gereed
- Evry
 - Begin juli gereed
- Balans
 - ?

- AVG -> alleen online is AVG proof

Regionale samenwerking paramedici

- De zgn. ROS-en ondersteunen de samenwerking in de regio, zie <https://www.ros-netwerk.nl/>
 - Soms is er al een regionale samenwerking, maar op veel plaatsen worden nu de eerste stappen gezet.
 - Goed om na te gaan of er al initiatieven in je eigen omgeving zijn
 - Mono- en multidisciplinaire entiteit in de regio
 - Financiële afspraken
 - Subsidies via ZonMW
-
- In de Visie eerstelijnszorg 2030 is onder andere vastgesteld dat er in 2030 in elke regio een regionaal eerstelijnsamenwerkingsverband is, waarin de verschillende eerstelijnsdisciplines gemandateerd en met draagvlak vanuit de eigen monodisciplinaire regionale organisaties zijn vertegenwoordigd.

Subsidies voor monodisciplinaire entiteit

- Voucher versterking regionale monodisciplinaire organisatiegraad eerstelijnszorg
- € 20.000 om eerstelijnsdisciplines te faciliteren in het opzetten, inrichten, uitbreiden en/of versterken van de monodisciplinaire organisatiegraad.
- Om met afvaardiging en mandatering deel te nemen aan regionaal eerstelijnsamenwerkingsverband en regiotafels.
- Deze subsidieoproep staat doorlopend open tot en met 31 december 2024. Er is genoeg budget beschikbaar voor iedere discipline in iedere regio.
- Update: deze subsidieoproep is helaas vertraagd. Begin mei volgt meer informatie.
- <https://www.zonmw.nl/nl/nieuws/vooraankondiging-subsidieoproepen-versterking-organisatie-eerstelijnszorg>

Ketenzorg

Ketenzorg

- Onduidelijk wat er met de bestaande ketenzorg gaat gebeuren
- Informeer bij de zorggroep waar je bent aangesloten naar beleid
- O.a. afhankelijk van preferente zorgverzekeraar.
- Contracten hebben een verschillende duur
- Er zijn al besprekingen over ketenzorg waar contracten einde dit jaar aflopen

	Contract loopt tot
Zilveren Kruis	31-12-2024
Menzis	31-12-2024
VGZ	31-12-2025
CZ	31-12-2026



Wat is ChatGPT?

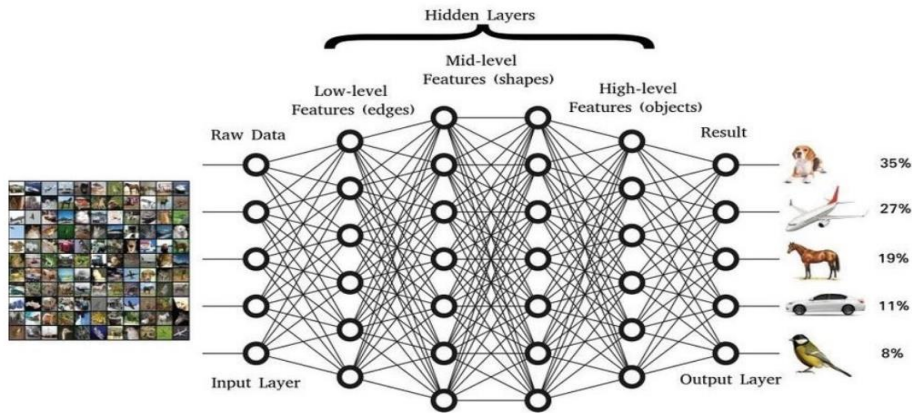
ChatGPT is een AI-taalmodel ontwikkeld door OpenAI dat menselijke tekst genereert op basis van de input die het ontvangt.

Artificiële intelligentie: AI

Kort gezegd is AI een verzamelnaam voor algoritmes en methoden die taken uitvoeren waarvan werd gedacht dat daar menselijke intelligentie voor nodig is.

Hoe Werkt ChatGPT?

Figure 2: Illustration of a Deep Neural Network Structure for Image/Object Recognition



For illustrative purposes. Modern Deep Learning systems for computer vision may have 20 or more layers.
Source: https://www.researchgate.net/figure/A-typical-DNN-structure-for-image-object-recognition_fig1_324700732

Mechanisme:

- Maakt gebruik van deep learning-technieken, met name transformermodellen
- Getraind op een divers dataset van het internet
- In staat om tekst te begrijpen en te genereren op een conversatiegerichte manier

Voordelen voor Diëtisten

Persoonlijk Advies:

- ChatGPT kan gepersonaliseerde dieetadviezen geven op basis van individuele behoeften en voorkeuren

One size
doesn't fit all.



Efficiëntie:

- Helpt bij het maken van maaltijdplannen, beantwoorden van veel gestelde dieetvragen, verstrekken van voedingsinformatie en is erg snel



- Toegankelijkheid:

24/7 beschikbaar om cliënten buiten kantooruren te helpen



Beperkingen en Overwegingen

Nauwkeurigheid:

- ChatGPT biedt algemene informatie maar kan mogelijk geen gepersonaliseerd professioneel advies vervangen.

Ethisch Gebruik:

- Het belang van het verifiëren van de informatie die door ChatGPT wordt gegeven.
- Zorgen voor ethisch gebruik van AI in patiëntenzorg.



5 Tips voor zorgprofessionals

Tips voor zorgprofessionals (5x)

Hoe kan je als diëtist/zorgprofessional nu experimenteren met deze technologie? Dit zijn een paar tips om met ChatGPT aan de slag te gaan:

- **Richt je op je expertisegebied.** Zie ChatGPT als een stagiair. De bot kan papers voor je zoeken, samenvattingen van artikelen maken of je tekst herschrijven in een bepaald format. ‘Kun je dit artikel over de ontwikkeling van voeding en reuma voor mij samenvatten in drie alinea’s?’
- **Geef genoeg context.** Meer en betere achtergrondinformatie leidt doorgaans veelal tot nauwkeurigere en bruikbare antwoorden. Bijvoorbeeld: ‘Als diëtist wil ik graag meer weten over de optimale behandeling van een jonge patiënt met epilepsie. Wat zijn de meest effectieve voedings therapieën die worden gebruikt bij kinderen en adolescenten met epilepsie?’

Voor de behandeling van epilepsie bij jonge patiënten zijn voedingsstrategieën vaak een belangrijke aanvulling op medicatie. Hier zijn enkele van de meest effectieve voedingsinterventies die worden gebruikt:

1. Ketogeen Dieet

Het ketogene dieet (KD) is een streng koolhydraatarm, vetrijk dieet dat al decennia lang wordt gebruikt om epilepsie te behandelen, vooral bij kinderen die niet goed reageren op medicatie. Het werkt door het lichaam in een staat van ketose te brengen, waarin het vet in plaats van koolhydraten als primaire energiebron gebruikt. Studies hebben aangetoond dat dit dieet significant de frequentie en ernst van epileptische aanvallen kan verminderen **【7†source】** **【8†source】** .

****Belangrijke kenmerken van het ketogene dieet:****

- ****Macronutriëntenverhouding:**** Meestal 3:1 of 4:1 vetten tot gecombineerde koolhydraten en eiwitten.
- ****Strikte monitoring:**** Voedselinname en ketonenniveaus moeten nauwlettend in de gaten worden gehouden.
- ****Medische begeleiding:**** Het dieet moet onder begeleiding van een diëtist en een arts worden gestart en onderhouden.

2. Modified Atkins Diet (MAD)

Het Modified Atkins Diet is een minder restrictieve versie van het ketogene dieet en heeft ook aangetoond effectief te zijn bij het verminderen van aanvallen bij kinderen met epilepsie. Het dieet is laag in koolhydraten en hoog in vetten, maar biedt meer flexibiliteit en eenvoud in vergelijking met het klassieke ketogene dieet **【8†source】** .

****Kenmerken van het Modified Atkins Diet:****

- ****Minder strikt:**** Minder rigide in verhouding van macronutriënten (ongeveer 1:1 tot 2:1 vetten tot koolhydraten/eiwitten).
- ****Toegankelijker:**** Makkelijker te volgen en vereist minder strenge monitoring dan het ketogene dieet.

3. Laag-Glycemisch Index Behandeling (LGIT)

De Laag-Glycemisch Index Behandeling richt zich op de inname van koolhydraten met een lage glycemische index om een stabiele bloedsuikerspiegel te handhaven. Dit dieet is minder streng dan het ketogene dieet en kan ook effectief zijn bij het verminderen van aanvallen bij kinderen **【8†source】** .

****Kenmerken van LGIT:****

- ****Koolhydraten:**** Beperkt tot ongeveer 40-60 gram per dag, afkomstig van voedingsmiddelen met een lage glycemische index.
- ****Minder vetrijk:**** In vergelijking met het ketogene dieet, minder strenge vetbeperkingen.

4. Medium-Chain Triglycerides (MCT) Dieet

Het MCT-dieet gebruikt middellange-keten triglyceriden om ketonen te produceren. MCT-olie kan gemakkelijker worden omgezet in ketonen dan lange-keten triglyceriden, waardoor er meer flexibiliteit in koolhydraat- en eiwitinname is toegestaan, terwijl toch een therapeutisch ketonenniveau wordt bereikt **【8†source】** .

****Kenmerken van het MCT-dieet:****

- ****Gebruik van MCT-olie:**** Voedingsmiddelen bevatten een hoger percentage van vet uit MCT-olie.
- ****Flexibiliteit:**** Meer toelaatbare koolhydraten en eiwitten dan het klassieke ketogene dieet.

Aanbevelingen

- ****Medische begeleiding is essentieel:**** Alle genoemde diëten moeten onder strikte medische begeleiding worden gevolgd om mogelijke bijwerkingen te monitoren en voedingsonevenwichtigheden te voorkomen.
- ****Individuele aanpassing:**** Het dieet moet worden aangepast aan de individuele behoeften en medische toestand van de patiënt.
- ****Educatie en ondersteuning:**** Gezinnen moeten goed geïnformeerd en ondersteund worden door een multidisciplinair team, inclusief diëtisten, artsen en epilepsiespecialisten.

Door deze strategieën te overwegen, kunnen diëtisten een aanzienlijke bijdrage leveren aan de behandeling van epilepsie bij kinderen en adolescenten. Het is cruciaal om up-to-date te blijven met de nieuwste richtlijnen en onderzoek op dit gebied om de best mogelijke zorg te bieden.

De belangrijkste tip is om ChatGPT zelf een keer uit te proberen. Kijk dan hoe je de bovenstaande adviezen in je voordeel kan gebruiken.



HERHALEN

Iteratie in een bedrijf is het concept van het herhalen van een proces, het telkens analyseren van de resultaten en het aanpassen voor de uiteindelijke efficiëntie in de hoop op bereikeneen zekerdoel of doel.

Maak je eigen bij Storyboard That

- **Geef de bot een specifieke rol.** De kwaliteit van de antwoorden op je vraag gaan omhoog, als je de bot een specifieke rol geeft. Bijvoorbeeld: ‘Stel, je bent een oncoloog met veel empathie en oog voor de patiënt. Hoe zou je de patiënt vertellen dat haar tumor nog niet weg is?’
- **Geef instructies stap-voor-stap.** In plaats van in één keer je vraag te stellen, is het beter om je verzoek op te delen in kleine brokjes. Bijvoorbeeld: ‘Wat voor behandeling raad je aan voor een patiënt met een hoge bloeddruk? ... ‘Dank. Het liefst geen medicatie, maar een interventie in leefstijl.’ ... ‘Dank. Welke tips heb je om de patiënt te helpen om meer te bewegen?’
- **Itereren.** Verwacht niet direct een perfect antwoord van de bot op je eerste vraag. Gebruik dat antwoord om specifiekere vervolgvragen te stellen. Zie het voorbeeld bij het vorige punt.